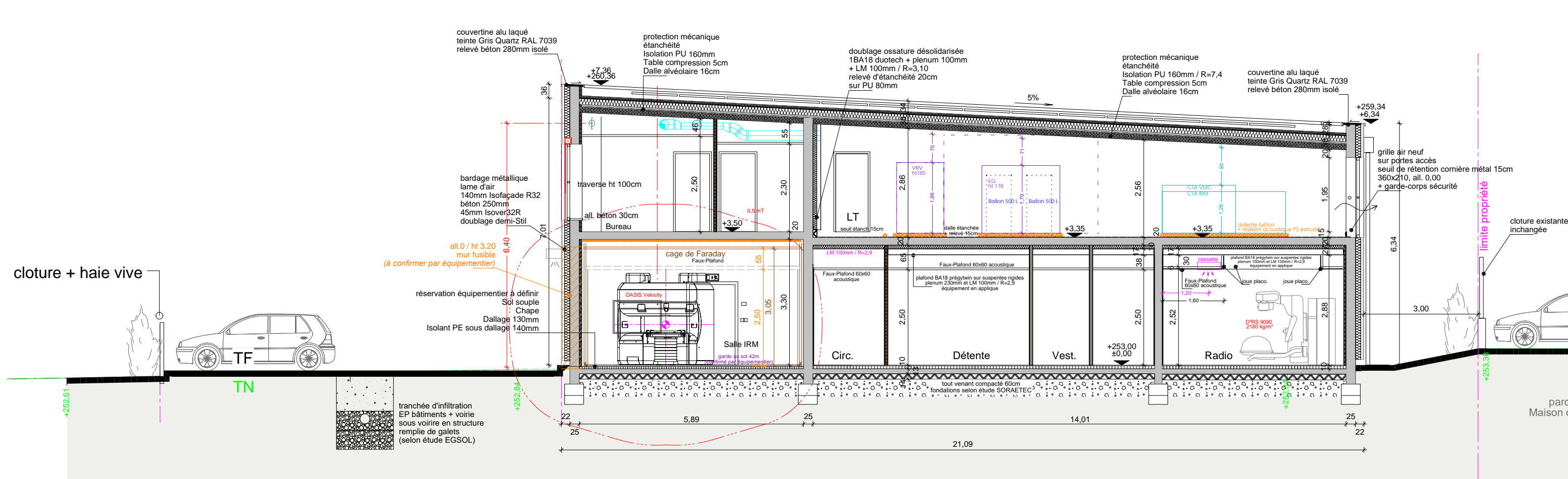
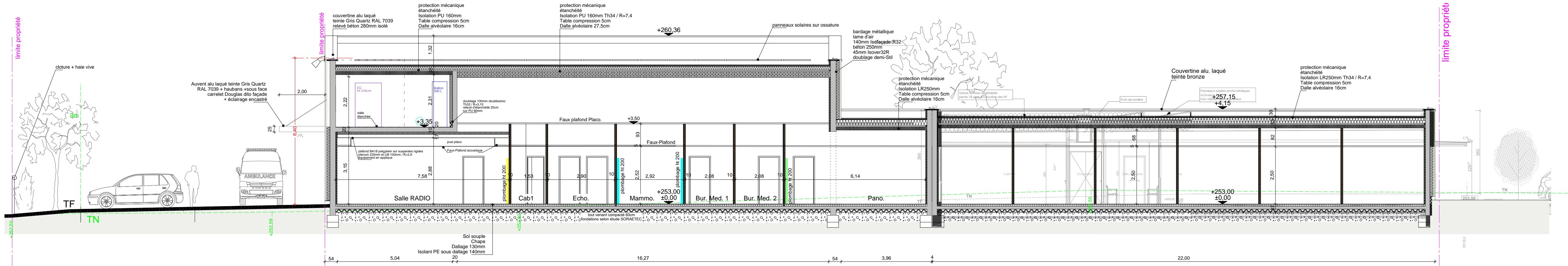


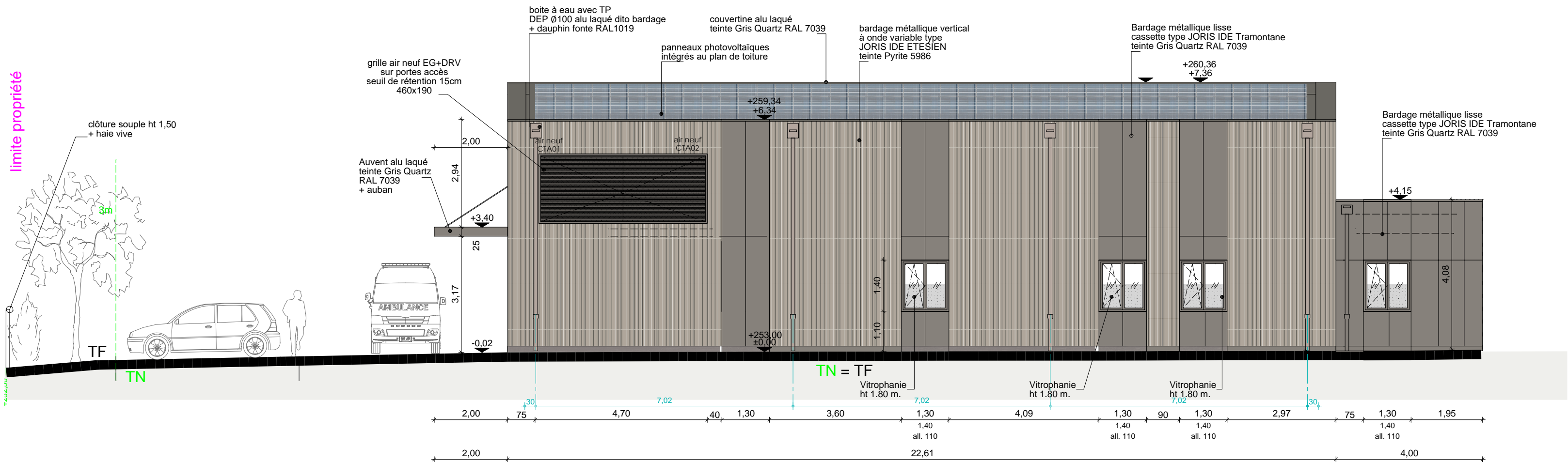
COUPE DD



COUPE AA

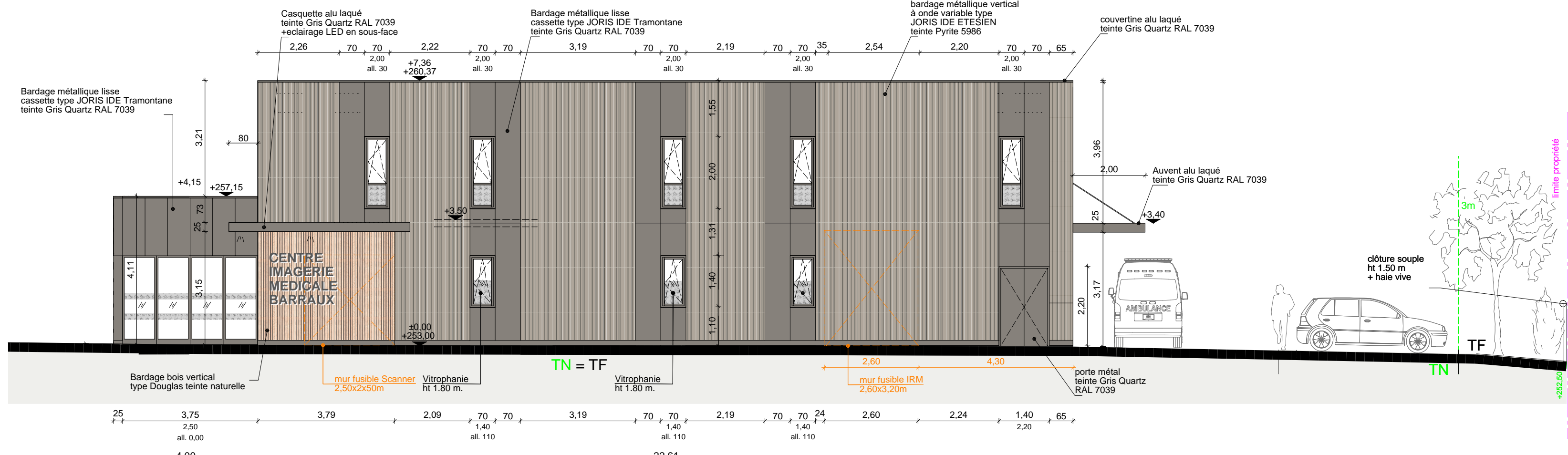


COUPE CC



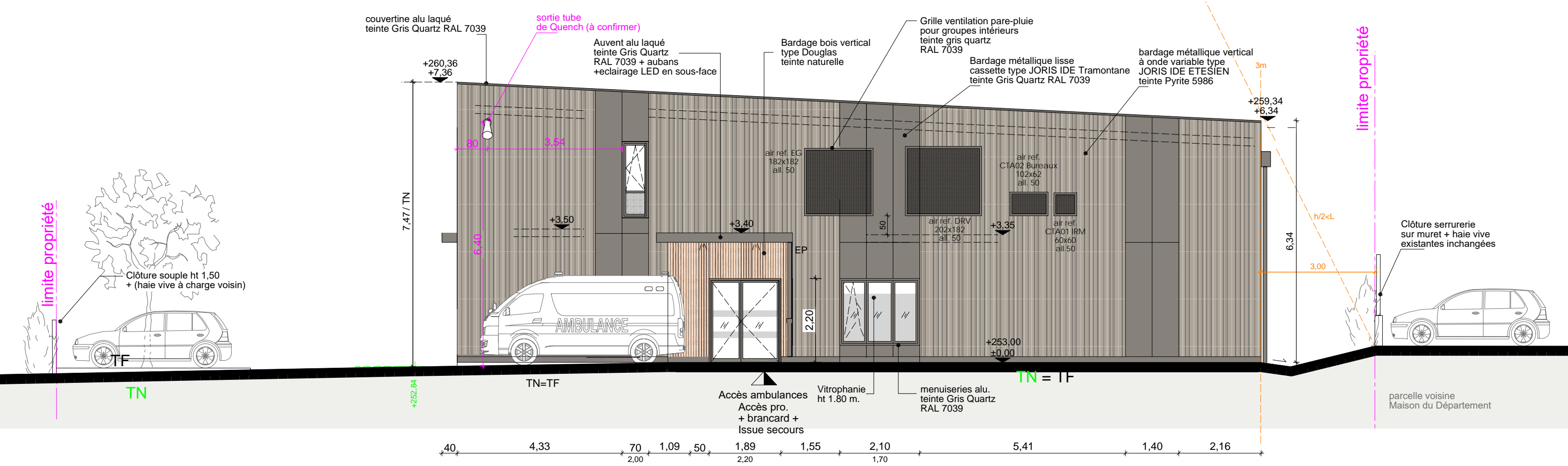
FACADE SUD

BAT. IMAGERIE



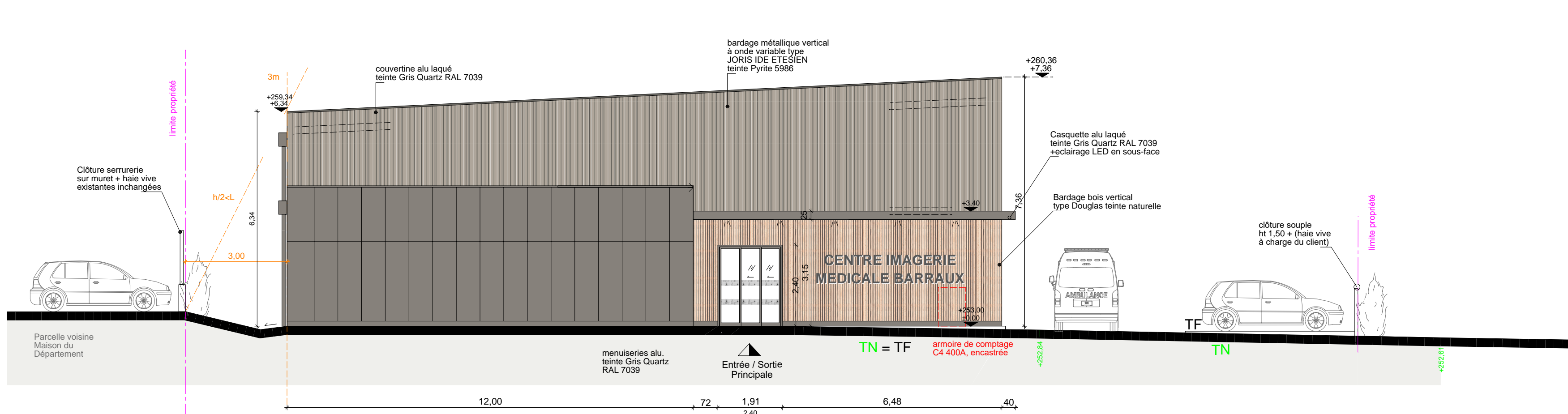
BAT. IMAGERIE

NORD



FACADE OUEST

BAT. IMAGERIE



FACADE EST

BAT. IMAGERIE

Projet de création du Pôle Médical de Barraux  
comprenant un Centre d'Imagerie Médicale  
et des locaux médicaux  
pour le compte du groupe X-RAY GRESIVAUDAN  
53 route de Barraux, lieu-dit "La Gâche", 38530 Barraux

Maître d'Ouvrage :



SAS XRAY IMMO  
Représentée par M. Sémi YAKOUB  
33 allée de Champrom  
38330 Saint Ismier

ATELIER D'ARCHITECTURE  
NORMANDON & JARDIN  
Architecte Urbaniste - Economiste du bâtiment - Maître d'œuvre et OPC - Conseiller CAUE 38  
22 rue Paul Helbronner  
38100 GRENOBLE  
Tél. : 04 76 09 43 43  
contact@benoit-architecte.fr  
www.benoit-architecte.fr

SYN

Façades  
Coupes

Nota: les plans sont indicatifs, les ouvrages seront à réaliser selon les plans d'exécution spécifiques à charge des entreprises et dans le respect scrupuleux des règles de l'art, normes et réglementations en vigueur.

Echelles :	Modifications :
1/100	L : 01/12/2025 - Resa EXE CVSD
	M : 18/12/2025 - Calage EXE Structure + Etanchéité, chassis façade Nord 4 volumes
	N : 03/02/2026 - Modif Radio STEPHANIX + Rapport SALTO (plafonds)
Dessiné le :	O : 23/03/2026 - Adaptation plafond Radio
24/06/2024	P : 13/05/2026 - Suppression affichage bâtiment Médecins
Jerémy NORMANDON, Architecte HMONP	
Architecte Conseiller auprès du CAUE de l'Isère.	
	P - 21-14 - 02